

SPECTRA POWERBOX 100-J19 RTE

MERKMALE

- Sehr kompakter industrieller Echtzeit Automation-PC im Aluminium-Gehäuse mit 60 W Netzteil
- Intel® Celeron™ J1900 SoC, 8 GB RAM
- 120 GB Half-Slim DOM
- Industrie-Mainboard mit 1 x mPCIe
- Intel® HD Graphics
- 2 x Intel® Gigabit-LAN
- Schnittstellen: 1 x DVI-I, 2 x RJ45, 1 x USB3.0, 3 x USB2.0, 2 x COM, Audio
- Microsoft® Windows® 10 IoT & Sybera EtherCAT Master Runtime Lizenz



SPECTRA POWERBOX 100-J19 RTE

TECHNISCHE DATEN

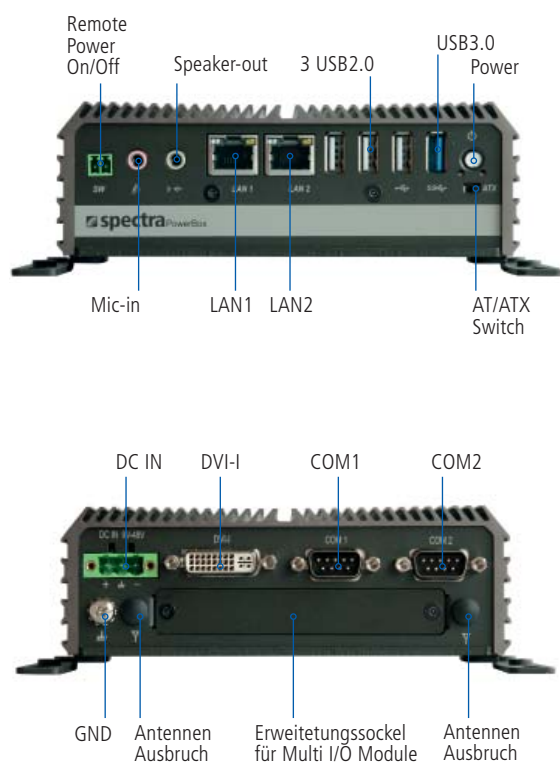
SYSTEM

Prozessor	Intel® Celeron® J1900 Quad Core 2,0 GHz
Chipsatz	SOC (System on Chip)
Hauptspeicher	204-pin DDR3L SO-DIMM, max. 8 GB 1 x 8 GB, DDR3L, PC1600
System Überwachung & Anzeige	Watchdog

CONTROLLER

Grafik	Intel® HD Graphics - 7. Generation Intel® HD Graphik - Max. 2048 MB VRAM - Max. 854 MHz GPU Takt - Max. 21 GB/s Memory Bandbreite - DVI-I (DL): 2560 x 1600 (WQXGA-Auflösung) - Unterstützt bis zu 2 unabhängige Displays - Shader Model 5.0, OpenGL 4.0, DirectX 11.2, OpenCL 1.2
Netzwerk	- 2 x Intel® i210 Gigabit-LAN
Audio	Realtek ALC888S Codec

ANSCHLÜSSE



ERWEITERUNGSSTECKPLÄTZE

PCI-Express	1 x mPCIe (Full-size)
-------------	-----------------------

LAUFWERKE

Systemlaufwerk	120 GB Half-Slim DOM
Weitere	-

SCHNITTSTELLEN

Frontseitig	- 1 x USB3.0 - 3 x USB2.0 - 2 x RJ45 - Audio - Power Schalter - Remote Power On/Off & Reset
Rückseitig	- 2 x RS-232/422/485 - 1 x DVI-I

MECHANIK & UMGEBUNGSBEDINGUNGEN

Gehäuse	- Box-PC -Gehäuse aus Aluminium - Einbaurahmen für 1 x 2,5" intern HDD - lüfterlos - Bedienung: 1 x Power, 1 x Reset - Farbe: schwarz
Maße (BxHxT)	150 x 52,27 x 105 mm
Gewicht	ca. 1 kg
Montage	Wand, optional: seitlich, VESA, DIN-Schiene
Klima	Betriebstemperatur: 0 °C bis +45°C Relative Luftfeuchtigkeit: 10% bis 95%, nicht kondensierend
Netzteil	- 60 W Power-Adapter - Wirkungsgrad > 88% - Eingang: 80 - 264 V _{AC} Full Range - Ausgang: 12V/5A
Betriebssystem	Microsoft® Windows® 10 IoT Enterprise 2016 LTSB
Weitere Software	Sybera EtherCAT Master Runtime Lizenz
Gewährleistung	24 Monate
Zertifizierung	CE, FCC Class A, EN62368-1

BESTELLBEZEICHNUNG

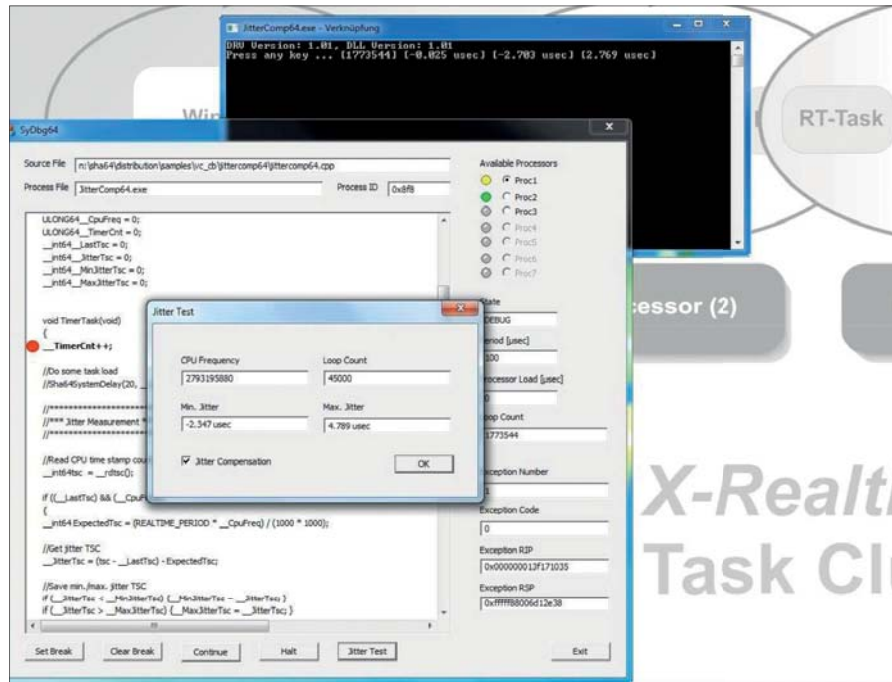
Nr. 153281 Spectra PowerBox 100-J19 RTE

Mini-PC für die Echtzeit Automation, Intel® Celeron® J1900, DVI, 8 GB RAM, 120 GB Half-Slim DOM, Windows® 10 IoT, EtherCAT Master Runtime

SPECTRA POWERBOX 100-J19 RTE

REALTIME ENGINE LIZENZ & ZUBEHÖR

SOFTWARE FÜR DIE ECHTZEIT AUTOMATION UNTER WINDOWS®



MERKMALE

- Sybera EFI Realtime Engine (EFIRTE)
Echzeitenerweiterung für Windows® Betriebssystem
- Feldbus Master Bibliotheken für EtherCAT, PROFINET, Sercos III, Ethernet/IP
- Mastersimulator Software
- Entwickler- und Runtime Lizenz

OPT. ZUBEHÖR - BEFESTIGUNGSMATERIAL



DIN Rail-Kit



VESA Mount-Kit



Side Mount-Kit

BESTELLBEZEICHNUNG

Nr. 147895 DIN Rail-Kit für PB 100

Nr. 149025 VESA Mount-Kit für PB 100

Nr. 147894 Side Mount-Kit für PB 100