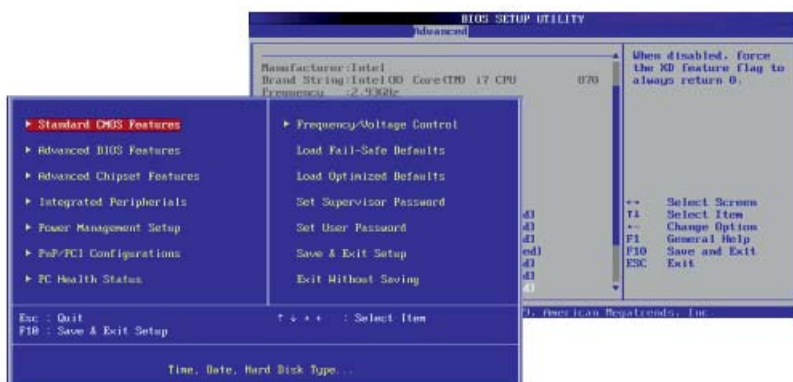


BIOS Einstellungen und Verwaltung



Eine x86-kompatible Computerhardware benötigt ein BIOS (Basis Input/Output System) oder neuer ein UEFI (Unified Extensible Firmware Interface). Diese sogenannte Firmware macht die Hardware funktionsbereit und startet das Betriebssystem. Über das BIOS werden unter anderem viele Hardware-Funktionen aktiviert und konfiguriert. Üblicherweise übernehmen wir die vom Board-Hersteller per Default im UEFI-BIOS vorgegebenen Einstellungen, nehmen aber auch kundenspezifische Anpassungen vor.

Bestellbeschreibung	Individuelle BIOS-Einstellungen	Custom-BIOS Default-Werte nach Kundenwunsch
Bestellnummer	R10299	R10300
Kundenspezifische Einstellungen im BIOS, zum Beispiel Eintragungen im DMI (Desktop Management Interface) wie: Seriennummer, UUID, Hersteller-, Produkt- und Kundenname	✓	
Anpassung der Standard BIOS-Settings nach individuellen Kunden-Vorgaben, zum Beispiel Einbinden eines Kunden-Logos oder Deaktivieren von CPU-Cores usw.. "Einfrieren" als neue Default-Werte. Verwaltung des Kunden-BIOS		✓

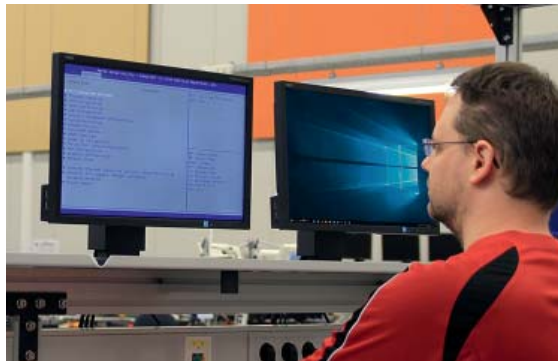
BIOS - Einstellungen und Verwaltung

Ihr Mehrwert

- > Sie sparen Zeit bei der Inbetriebnahme, da die BIOS-Settings bereits vorgenommen sind.
- > Sicherer Betrieb, da sich die BIOS-Einstellung und die Version nicht verändern.

Einstellungen

Hier spricht man auch von den BIOS- oder UEFI-Settings, die wir gerne nach Ihren Vorgaben vornehmen.



Custom-BIOS

Hierbei werden Ihre für das System und Ihre Anwendungen vorgesehenen Anpassungen als neue Standard- oder Default-Werte "im CMOS eingefroren". Das bedeutet für Sie, dass Ihre Einstellungen als Standard geladen werden und nicht verloren gehen können.

Boot-Logo

Wir können Ihr eigenes Kunden-Logo mit einbinden: Wäre es nicht schön, wenn Sie Ihr eigenes Logo beim Booten Ihres Systems sehen?



Verwaltung

BIOS-Versionen werden über die Zeit herstellerseitig laufend verbessert und angepasst. Da aber nicht sichergestellt ist, dass eine neue BIOS-Version mit Ihrer ursprünglichen Applikation kompatibel ist, bieten wir eine Fixierung Ihrer Custom-BIOS-Version an. Damit wird sichergestellt, dass das Mainboard immer mit der von Ihnen freigegebenen, von uns für Sie gesicherten BIOS-Version bespielt wird.

Fragen Sie uns!

